

Tamaris

PRODUKTHINWEISE UHR

Wir freuen uns, dass du dich für eine TAMARIS Uhr entschieden hast und wünschen dir viel Freude beim Tragen.

Mit den nachfolgenden Hinweisen möchten wir dir eine kleine Materialkunde wie auch Hilfestellung zur Lagerung und Pflege geben, damit du lange Freude daran hast.

Tragespuren

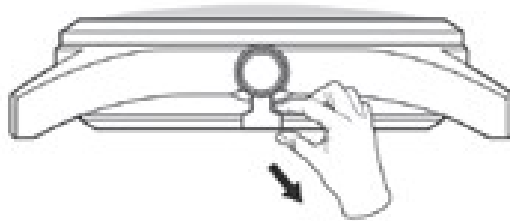
Bitte beachte, dass die Oberfläche und die Beschichtung deiner Uhr durch Stöße Dellen und Kratzer bekommen kann, welche meist irreparabel sind. Gerade bei Artikeln mit polierter Oberfläche können diese Tragespuren bereits nach kürzester Zeit sichtbar werden. Da Tragespuren durch den Gebrauch deiner Uhr nicht zu vermeiden sind, stellen sie normale Verschleißerscheinungen und keine Materialfehler dar.

Warnhinweise für Kinder

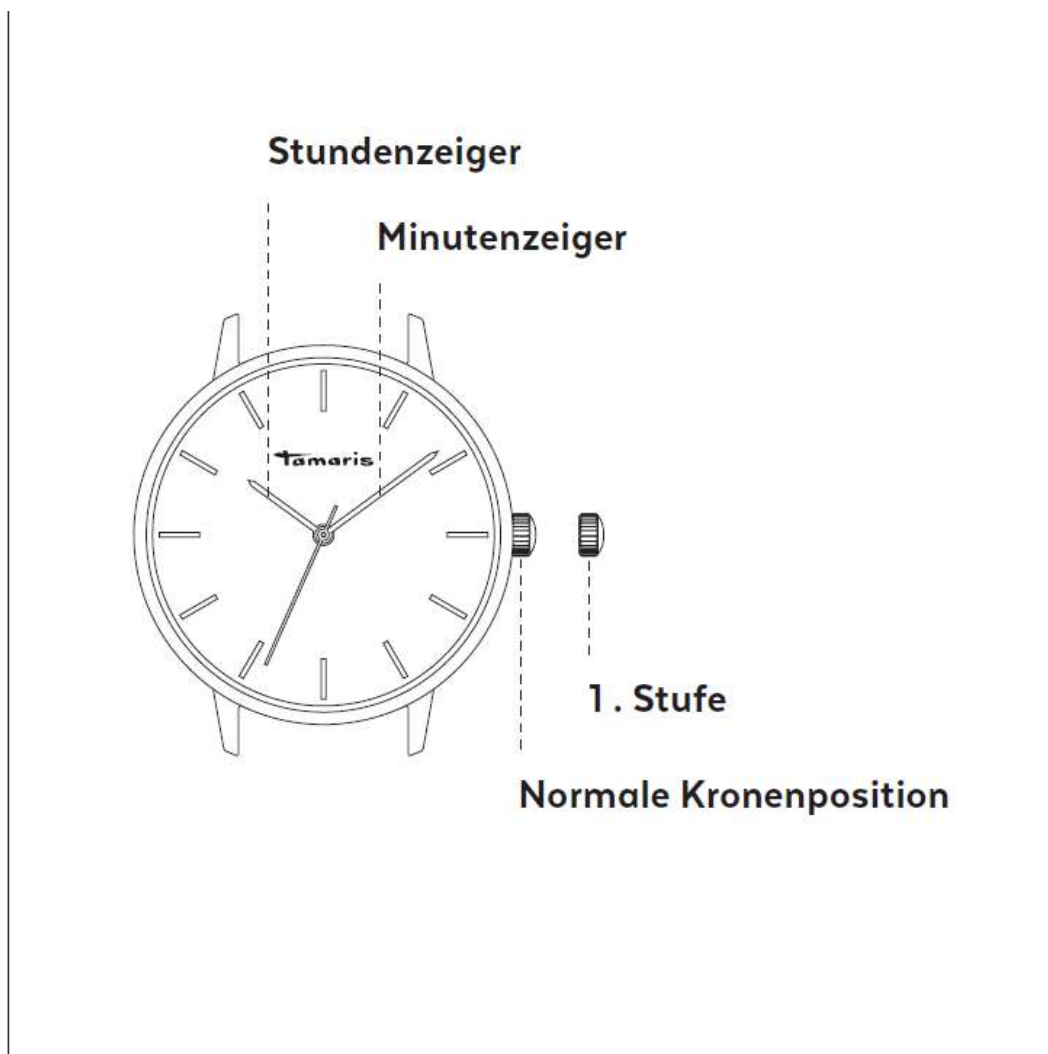
Bitte beachte, dass unsere TAMARIS Uhren für Kinder unter drei Jahren nicht geeignet sind.

Vor dem ersten Gebrauch

Entferne den Kronen Stopper in Pfeilrichtung



1. Ziehe die Krone auf die erste Stufe heraus.
2. Drehe die Krone, um die Zeit zu stellen.
3. Drücke die Krone auf die normale Kronenposition zurück.



Material

Lederbänder

TAMARIS verwendet natürlich produzierte Ledermaterialien, die während der Produktion von Hand veredelt werden.

Aufgrund des natürlichen Ursprungs des Materials kann es zu Unregelmäßigkeiten der Oberfläche und Farbe kommen. Diese sind typisch für organische Strukturen und bezeugen die Authentizität des Materials. Leder ist ein durchlässiges, natürliches Material und reagiert empfindlich auf Fett, Schweiß, Kosmetik und sonstige Substanzen, die das Material angreifen können. Um dein Lederarmband so lange wie möglich zu erhalten, vermeide den Kontakt mit Kosmetika, Feuchtigkeit oder starkem Sonnen-/Lichteinfluss, damit es sich nicht verfärbt oder verformt.

Wasserdichtigkeit

	Regen, Spritzer, Hände waschen	Duschen	Schwimmen	Tauchen ohne Ausrüstung
3ATM (30m/3Bar)	ja	nein	nein	nein
5ATM (50m/5Bar)	ja	ja	nein	nein
10ATM (100m/10Bar)	ja	ja	ja	nein
20ATM (200m/20Bar)	ja	ja	ja	ja

Der Zustand „wasserresistent“ bzw. „wasserdicht“ gilt nur für fabrikneue Uhren. Die Wasserdichtigkeit ist nach DIN 8310 geprüft. ATM (oder BAR) ist die Definition des Prüfdruckes und sollte nicht mit der Tauchtiefe verwechselt werden. Beim Schwimmen oder bei einem Sprung ins Wasser kann kurzfristig ein höherer Druck entstehen, als der für deine Uhr garantierte Wasserdichtheitsdruck. Im Zweifelsfall lege die Uhr bitte vorher ab.

WASSERDICHTIGKEIT ist keine bleibende Eigenschaft. Dichtungen der Uhr altern und werden im Laufe der Zeit spröde. Hitze, Kälte, Lösungsmittel und Kosmetika beschleunigen diesen Vorgang. Beschädigung des Glases, der Krone, der Aufzugswelle oder der Dichtung führt meist zum Verlust der Wasserdichtigkeit.

Eindringende Feuchtigkeit in die Uhr zerstört Werk und Zifferblatt. Daher empfehlen wir dir alle ein bis zwei Jahre eine fachmännische Wartung mit Prüfung der Dichtungen und Wasserdichtigkeit.

Die angegebene Wasserdichtigkeit ist nur bei gedrückter bzw. vollständig verschraubter Krone gegeben. Ziehe niemals die Krone oder betätige die Drücker der Uhr unter Wasser!

Nach jedem Batteriewechsel muss die Wasserdichtigkeit der Uhr fachmännisch geprüft und ggf. wiederhergestellt werden.

SCHWIMMEN BEI ENTSPRECHEND GEGEBENER WASSERDICHTIGKEIT:

Spüle die Uhr nach dem Baden in Salz- oder Chlorwasser immer mit klarem Leitungswasser ab.

Gehe bitte niemals mit der Uhr in ein Dampfbad oder eine Sauna!

Pflegehinweise für Uhren

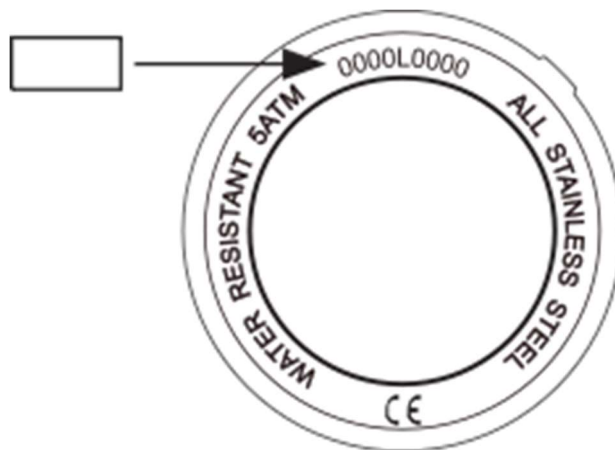
Um mit der richtigen und regelmäßigen Pflege die Lebensdauer deiner TAMARIS Uhr zu verlängern, solltest du folgende Grundregeln beachten:

- Deine Uhr sollte vor Stößen geschützt werden.
- Vermeide den direkten Kontakt deiner Uhr mit Lösungsmitteln, Reinigungsmitteln, Parfüm, Kosmetika und sonstigen Produkten, die Armband, Gehäuse oder Dichtung angreifen und beschädigen könnten. Insbesondere bei Uhren mit beschichtetem Metall können die oben genannten Substanzen, sowie Schweiß, zu Verfärbungen des Produktes führen. (Bitte beachte, dass dies kein Garantiefall ist).
- Wir empfehlen Parfüm, Haarspray oder andere Kosmetika aufzutragen, bevor du deine Uhr anlegst.

- Zu starke Sonnen- oder Lichteinstrahlung kann die Farbe deiner Uhr beeinträchtigen, ebenso wie hohe Luftfeuchtigkeit. Daher bitten wir dich, deine Uhr nicht im Bad aufzubewahren.
- Wir empfehlen, deine Uhr in der dafür vorgesehenen TAMARIS Originalverpackung oder in einer geeigneten Uhrenkassette bzw. einem Uhrenbeutel aufzubewahren.
- Um den einwandfreien Funktionszustand deiner Uhr so lange wie möglich zu erhalten, empfehlen wir dir alle ein bis zwei Jahre eine fachmännische Wartung.

Servicefragen

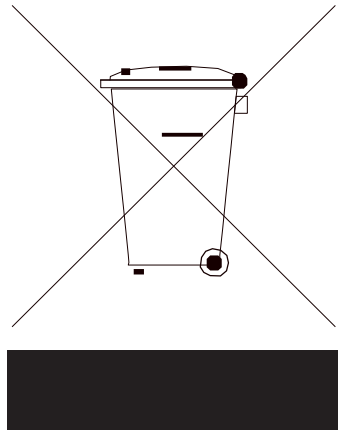
Bitte halte die Modellnummer deiner Uhr bereit. Diese findest du auf dem Gehäuseboden.



pro/concept Vermarktungs GmbH
Einsteinstraße 9, 68519 Viernheim
Tel.: 062049646-55
service@pro-concept.net

Entsorgung

Du bist gesetzlich verpflichtet, Altgeräte getrennt vom Hausmüll über die örtlichen Sammel- und Rückgabesysteme zu entsorgen oder an den jeweiligen Hersteller zurückzugeben. Zudem sind Batterien getrennt vom Hausmüll nach Gebrauch bei einer Sammelstelle deiner Gemeinde, deines Stadtteils oder im Handel abzugeben.



Garantie

Auf deine Tamaris Uhr gewähren wir dir eine 24-monatige Garantie ab Kaufdatum. Diese Garantieleistung umfasst Material- und Fabrikationsfehler. Davon ausgenommen sind Verschleißteile wie Batterie, Uhrglas und Armband sowie Schäden durch unsachgemäße Behandlung, mangelnde Sorgfalt oder Unfälle.

Als unsachgemäße Behandlung gilt insbesondere die Nichtbeachtung der Pflegehinweise und des Hinweises auf die Wasserdichtigkeit.

Deine Uhr ist im Garantiefall mit dem Kaufbeleg vorzulegen. Im Garantiefall wird deine Uhr kostenlos repariert. Sollte dies nicht möglich oder unwirtschaftlich sein, erhältst du Ersatz in Form eines gleichen oder vergleichbaren Modells.

Bundesrepublik Deutschland: Die Rechte, die dem Käufer in dieser Garantie gewährt werden, stehen ihm nach seiner Wahl zusätzlich zu seinen gesetzlichen Gewährleistungsansprüchen zu, die er für einen Zeitraum von 24 Monaten ab Übergabe der Uhr gegen den Verkäufer der Uhr hat.

Tamaris

WATCH PRODUCT INFORMATION

We are delighted that you have chosen a TAMARIS watch and we hope you have a lot of fun wearing it.

In order to ensure you can enjoy your watch for a long time to come, we would like to tell you a little about the material and offer some advice on proper storage and care.

Signs of wear

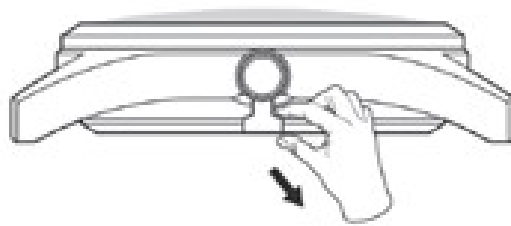
Please note that bumps, knocks and scratches may cause damage to the surface and coating of your watch, which is usually irreparable. Such wear marks can become visible even after a short time, especially on items with a polished surface. Since signs of wear cannot be avoided on your watch, they are considered as normal wear and tear and are not material defects.

Warnings for children

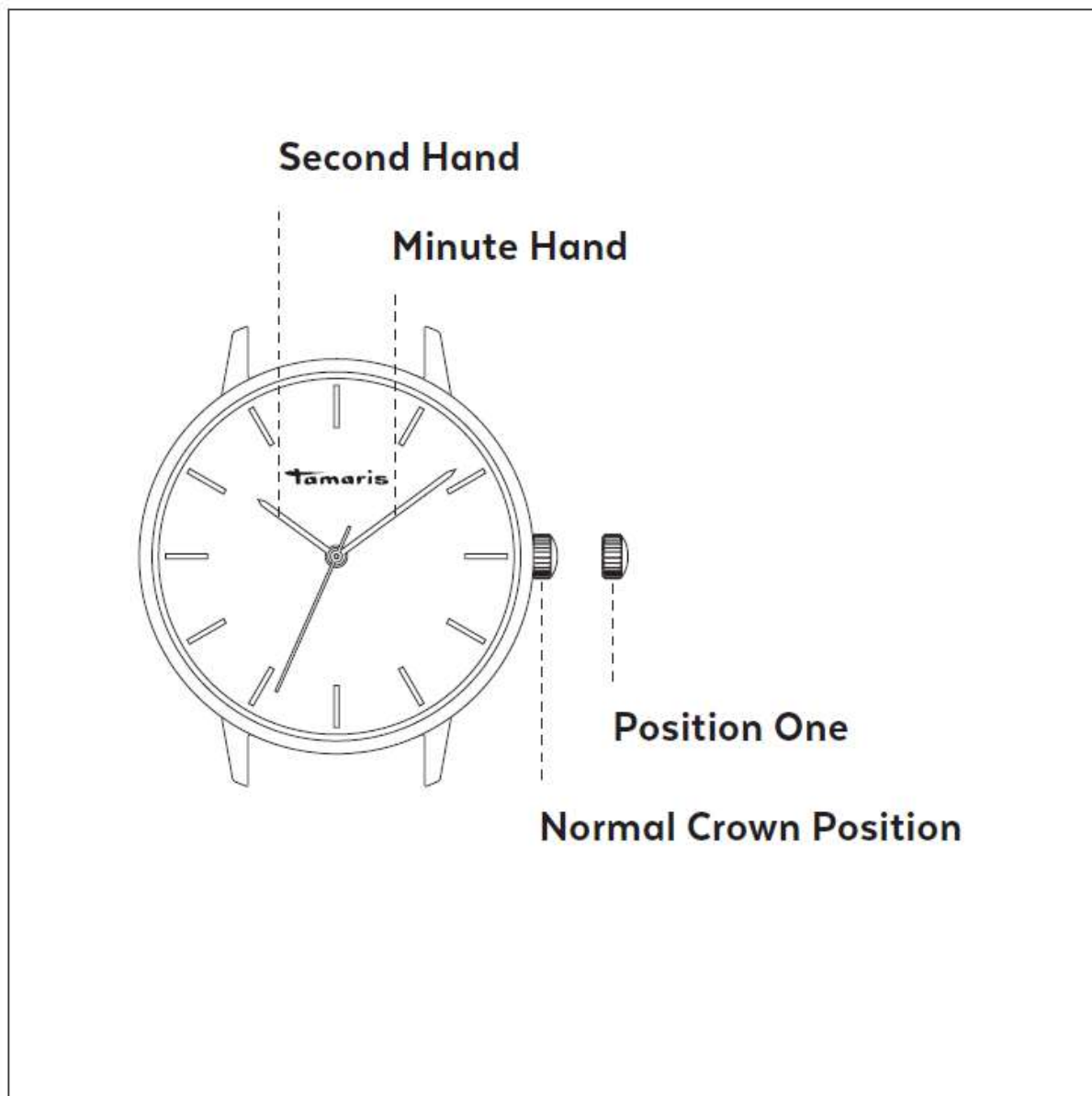
Please note that our TAMARIS watches are not suitable for children under the age of three.

Before the first use

Remove the crown stopper as directed by the arrow.



1. Pull the crown out to position one.
2. Turn the crown to set the watch.
3. Push the crown back to the normal crown position.



Material

Leather Straps

TAMARIS uses naturally-produced leather materials that are refined by hand during production.

Due to the natural origin of the material, surface and colour irregularities may occur. These are typical of organic structures and certify the authenticity of the material.

Leather is a porous, natural material and reacts sensitively to oil, perspiration, cosmetics and other substances which can damage the material. To protect your leather wristband as much as possible, avoid contact with cosmetics, moisture and intense sunlight or other sources of severe light; this will help to avoid discolouration or damage.

Water-resistance

	Rain, hand washing, spray	Shower	Swimming	Diving without equipment
3ATM (30m/3Bar)	yes	no	no	no
5ATM (50m/5Bar)	yes	yes	no	no
10ATM (100m/10Bar)	yes	yes	yes	no
20ATM (200m/20Bar)	yes	yes	yes	yes

The term "water-resistant" or "waterproof" only applies to brand new watches.

Waterproofness is tested in accordance with DIN 8310. ATM (or BAR) is the definition of the test pressure and should not be confused with diving depth. While swimming or jumping into the water, higher pressures may occur than the test pressure guarantees for your watch. When in doubt, remove the watch beforehand.

The WATERPROOFNESS is not a permanent feature. The seals of the watch age and become brittle over time. Heat, cold, solvents and cosmetics speed up this process. Damage to the glass, the crown, the winding stem or the seal usually leads to the loss of waterproofness. The ingress of moisture into the watch destroys the movement and the dial.

It is therefore recommended that the watch is serviced and checked regarding seals and water-proofness every one to two years. The specified water resistance applies only with the crown being screwed down. Screwed crowns need to always be completely screwed down. When under water, never pull out the crown or use the pushers on the watch! After every battery replacement, please ensure that the water resistance of the watch is professionally checked and, if necessary, restored. Please do not enter a steam bath or sauna whilst wearing the watch!

SWIMMING ACCORDINGLY TO LISTED WATER- PROOFNESS:

Always rinse the watch with fresh, tap water after swimming in salty or chlorinated water.

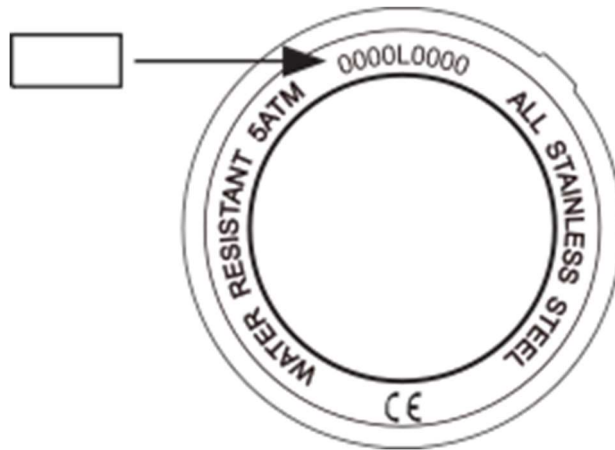
Watch care instructions

In order to prolong the life of your TAMARIS watch, please follow these basic rules for correct and regular care:

- Protect your watch from knocks.
- Avoid the direct contact of your watch with solvents, detergents, perfume, cosmetics and other products that could attack and damage the bracelet, casing or gasket. Especially watches with coated metal may be discoloured through contact with the aforementioned substances and sweat. (Please note that this is not covered by guarantee).
- We recommend applying perfume, hair spray or other cosmetics before putting on your watch.
- Excessive exposure to sunlight, light or high humidity may affect the colour of your watch. Therefore, please do not keep your watch in the bathroom.
- We recommend storing your watch in the original TAMARIS packaging or a suitable watch case or pouch.
- In order to maintain the perfect functioning of your watch for as long as possible, we recommend professional servicing every one to two years.

Service issues

Please have your watch model number ready. You will find this on the case back.



pro/concept Vermarktungs GmbH
Einsteinstraße 9, 68519 Viernheim
Tel.: 062049646-55
service@pro-concept.net

Disposal

You are legally obliged to separate old equipment from household waste and to recycle it at local collection systems or to return it to the manufacturer. In addition, used batteries are to be separated from household waste and must be dispensed at a collection point in your community, your neighbourhood or at the retailer.



Warranty

Your TAMARIS wristwatch is covered by a warranty for a period of 24 months from the date of purchase. This warranty covers material and manufacturing defects. This does not apply to parts such as batteries, the watch glass and strap, nor does it include damage caused by improper handling, neglect or by accident. Improper handling particularly refers to disregarding the care instructions.

In the event of a claim under warranty, the watch must be submitted along with the proof of purchase. If the claim is valid, the watch will be repaired free of charge. If this is not possible or deemed uneconomical, you will receive a replacement in the form of an identical or similar model.

Federal Republic of Germany: The rights granted to the purchaser by this warranty are, at his discretion, valid and may be exercised against the seller in addition to their statutory warranty claims for a period of 24 months from the date of the receipt of the watch.